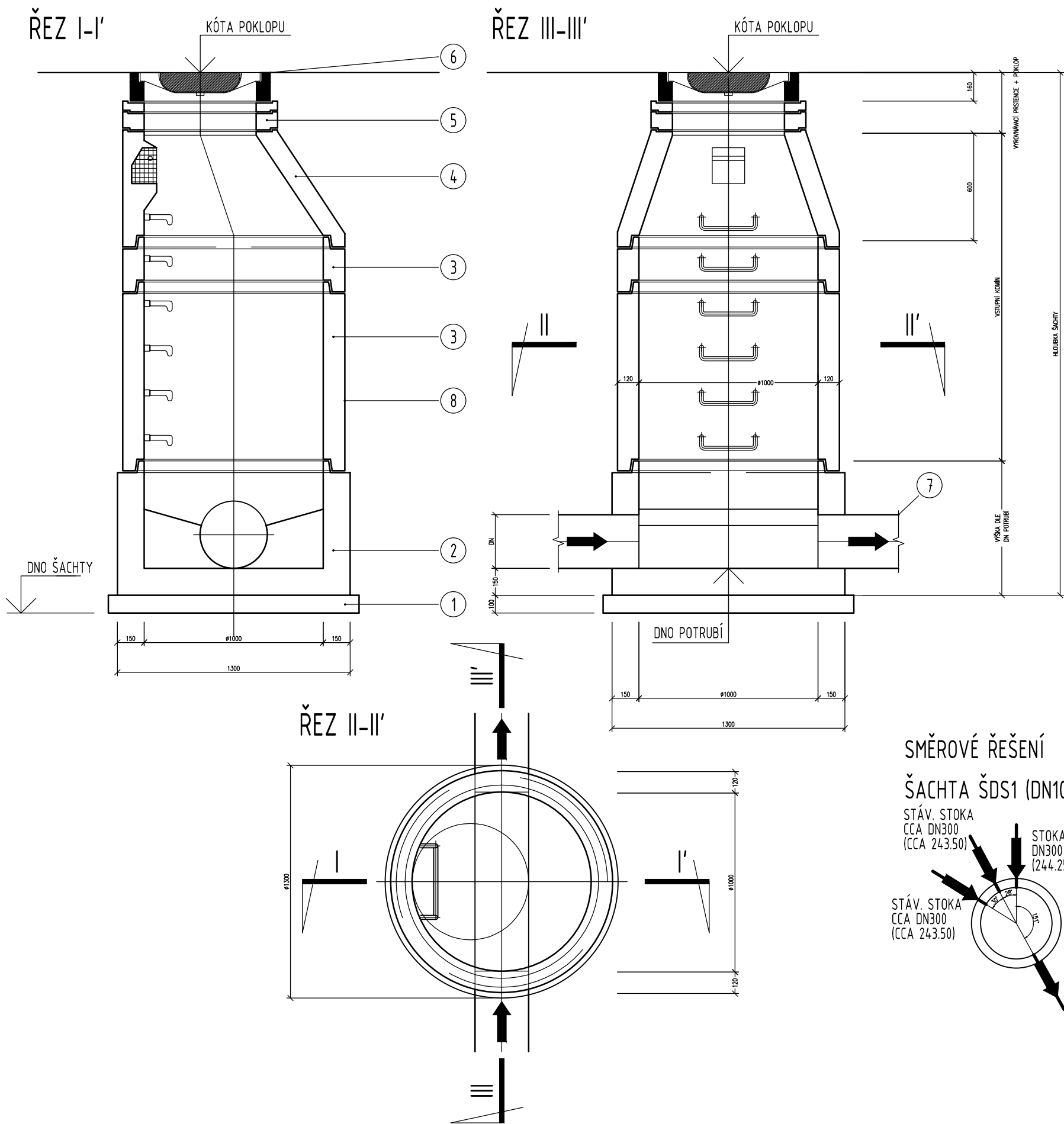


PROTIPOVODŇOVÉ OPATŘENÍ OP1 SE ZELENÍ KZ4 V K.Ú. CHOLTICE

REVIZNÍ ŠACHTY



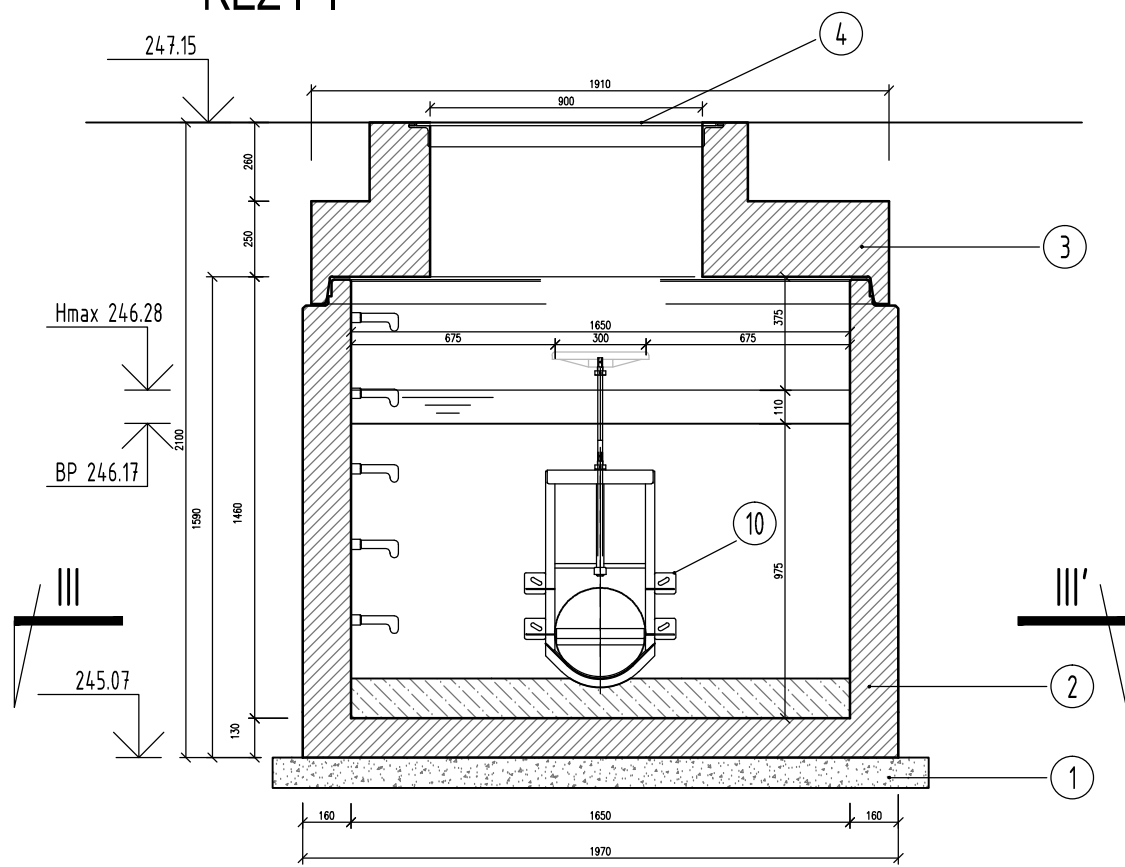
LEGENDA

OZNAČENÍ	POPIS
1	ŠTĚRKOPÍSKOVÝ PODSYP
2	PREFABRIKOVANÉ ŠACHETNÍ DNO - TBZ-Q(150-600)-(650-1000)
3	PREFABRIKOVANÉ ŠACHETNÍ SKRUŽE - TBS-Q(250-1000)/1000/120-SP SKLADBA DLE VÝŠKY ŠACHTY
4	PREFABRIKOVANÁ PŘECHODOVÁ SKRUŽ - TBS-Q600/1000x625/120SKP
5	PREFABRIKOVANÉ VYROVNÁVACÍ PRSTENCE - TBW-Q(60-100/625/120) SKLADBA DLE VÝŠKY ŠACHTY
6	POKLOP NA VSTUPNÍ ŠACHTY Ø625 DIN 19 584 TR. ZATÍŽENÍ D400
7	KANALIZAČNÍ TROUBA
8	PENETRAČNÍ + 2x ASFALTOVÝ NÁTĚR
9	ZÁKRYTOVÁ DESKA TZK-Q 300/120SK

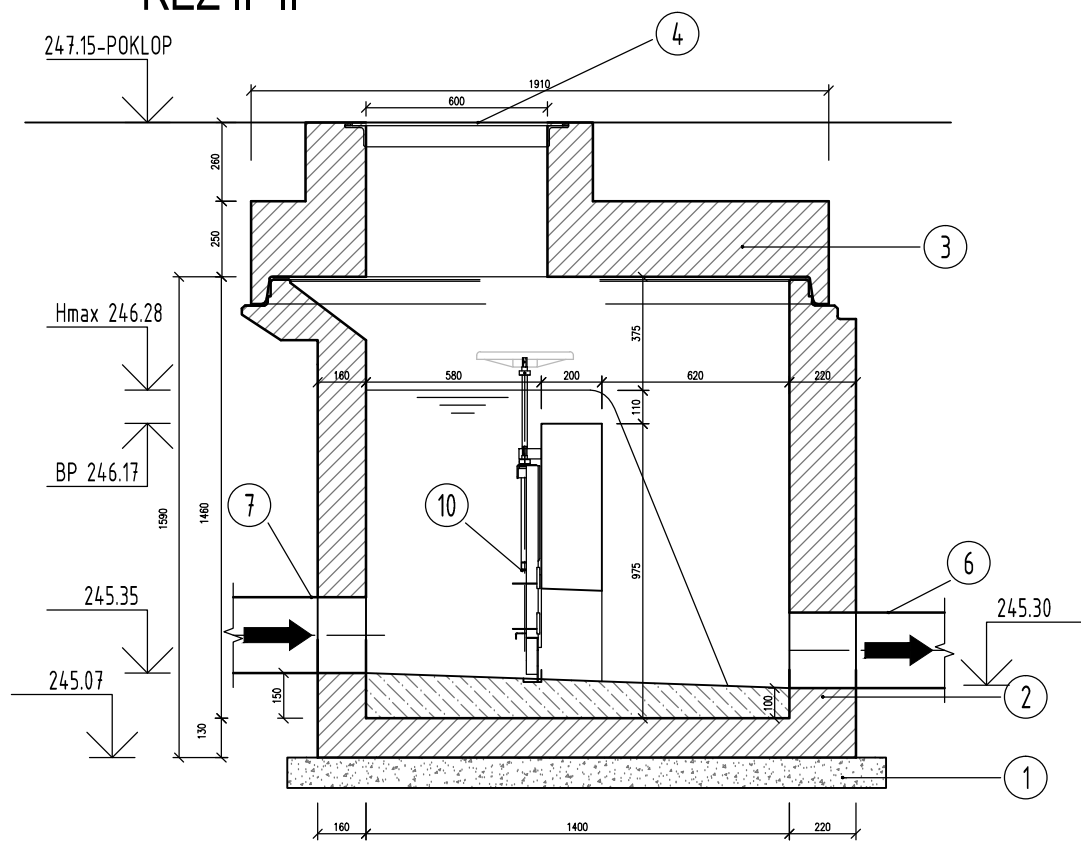
POZNÁMKA: ŠACHETNÍ SKRUŽE A ŠACHTOVÉ DNO SPOJOVAT POMOCÍ GUMOVÉHO TĚSNĚNÍ

ŠACHTA ŠD3 (DN1650)

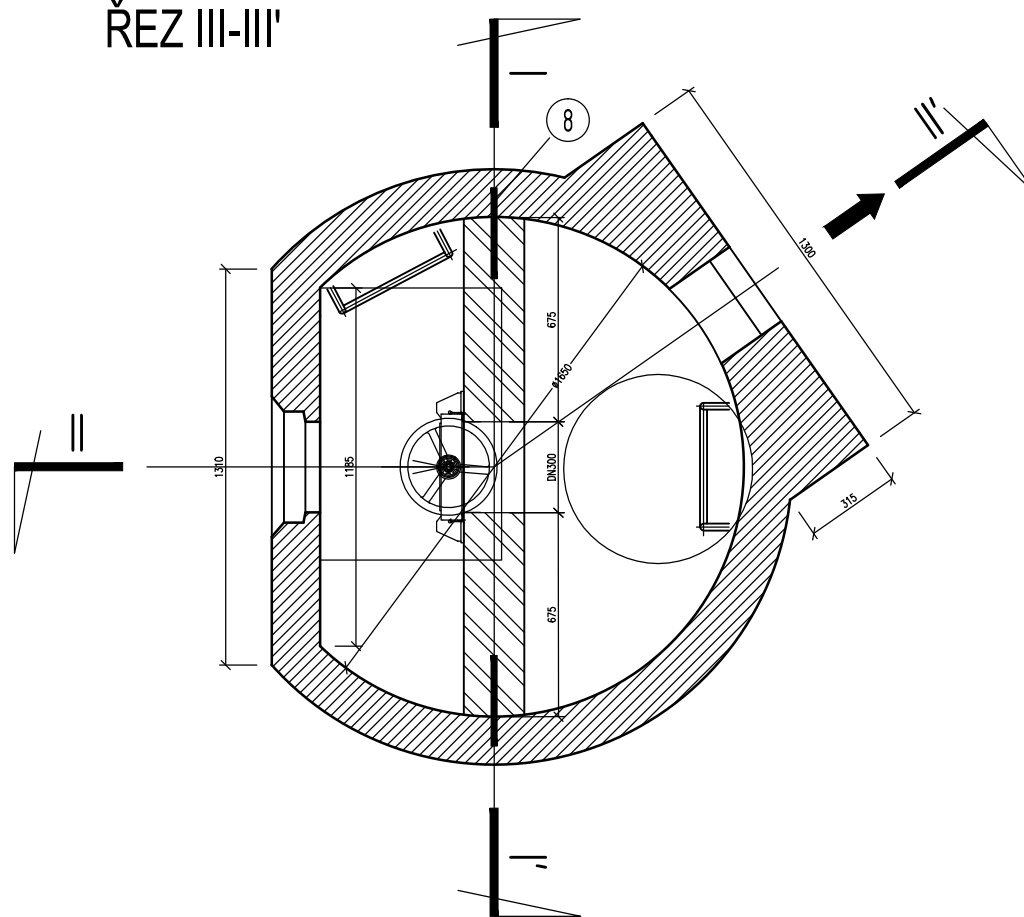
ŘEZ I -I'



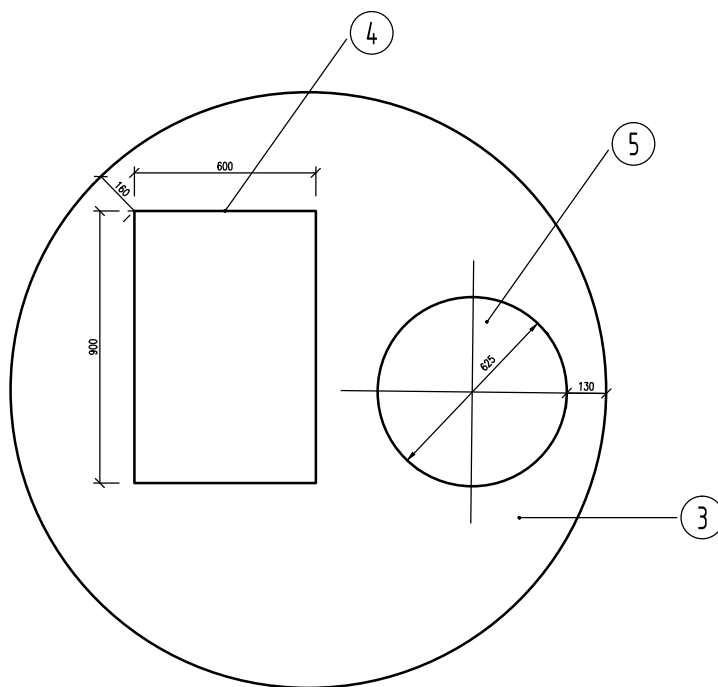
ŘEZ II -II'



ŘEZ III-III'



ZÁKRYTOVÁ DESKA




LEGENDA

OZNAČENÍ	POPIS
1	ŠTĚRKOPÍSKOVÝ PODSYP
2	PREFABRIKOVANÉ ŠACHETNÍ DNO - TBZ-Q 1000-1500
3	ZÁKRYTOVÁ DESKA TZK-Q 1650/250-625, S OTVOREM A NABETONÁVVKOU PRO POKLOP 600x900mm
4	POKLOP 600x900mm, ŽÁROVĚ ZINKOVANÝ, TR. ZATÍŽENÍ D400, UZAMYKATELNÝ + VYROVNÁVACÍ PRSTENEC TBW-Q 100/325/120
5	POKLOP NA VSTUPNÍ ŠACHTY Ø625 DIN 19 584 TR. ZATÍŽENÍ D400
6	KANALIZAČNÍ POTRUBÍ HDPE DN300
7	KANALIZAČNÍ POTRUBÍ THZ-Q 300/2500
8	OCELOVÁ KOTVA M12 DL. 300mm UPEVNĚNÁ NA CHEMICKOU KOTVU
9	VÝZTUŽ - 2x KARI SÍŤ Ø8/100/100
10	VŘETENOVÉ ŠOUPÁTKO S KRUHOVÝM DNEM PRO POTRUBÍ DN300 + RUČNÍ KOLO

POZNÁMKA:
ŠACHETNÍ SKRUŽE A ŠACHTOVÉ DNO SPOJOVAT POMOCÍ GUMOVÉHO TĚSNĚNÍ.
NAPAJENÍ POTRUBÍ POMOCÍ ŠACHTOVÉ VLOŽKY.
HLADINA Hmax ODPOVÍDÁ Qkap PŘÍTOKOVÉHO POTRUBÍ THZ-Q DN300 V PŘÍPADĚ NEFUNKČNÍHO REGULAČNÍHO VŘETENOVÉHO ŠOUPĚTE.

LEGENDA:

	PREFABRIKOVANÁ BET. KONSTRUKCE BETON C35/45 XA1 XC4 XF4
	SPÁDOVÝ BETON C30/37 XC4 XF3

SOUŘADNICOVÝ SYSTÉM: JTSK VÝŠKOVÝ SYSTÉM: BALT p.v.				10/2020		
---				
		Index	Změna	Datum		
Vypracoval Ing. Pokorná K.		Kontroloval Ing. Kolář M.		 VDI PROJEKT s.r.o. vodo hospodářská a dopravní infrastruktura K Botiči 1453/6, 101 00 Praha 10		
Zodpovědný projektant Ing. Kolář M.		Hlavní inženýr projektu Ing. Kučera M.				
Akce PROTIPOVODŇOVÉ OPATŘENÍ OP1 SE ZELENÍ KZ4 V K.Ú. CHOLTICE				Investor Česká republika - SPÚ Husinecká 1024/11a, 130 00 Praha		
Objekt SO 01 PŘÍKOP SO 02 ZATRUBNĚNÝ ODPAD				Město / Obec Choltice		Kraj Pardubický
				Technická zpráva D.1.2.1		Formát 4xA4
Profese Vodohospodářské stavby				Stupeň DSP+PDPS		Měřítko 1:25
Název přílohy REVIZNÍ ŠACHTY				Číslo zakázky 21/20		Paré
				Číslo přílohy D.1.2.5		